

## COMITATO SCIENTIFICO

Inediato da

**Elsa Signorino**

Assessora alla Cultura del Comune di Ravenna

Presidente

**Clementina Rizzardi**

Alma Mater Studiorum - Università di Bologna

**Mons. Lorenzo Ghizzoni**

Arcivescovo dell'Arcidiocesi di Ravenna-Cervia

**Emilio Roberto Agostinelli**

Soprintendenza Archeologia, Belle Arti e Paesaggio per le Province di Ravenna, Forlì-Cesena, Rimini

**Fede Berti**

già Soprintendenza per i Beni Archeologici dell'Emilia-Romagna

**Giorgio Cozzolino**

Soprintendente Archeologia, Belle Arti e Paesaggio per le Province di Ravenna, Forlì-Cesena, Rimini

**Sergio Fioravanti**

Direttore Fondazione RavennAntica

**Emanuela Fiori**

Direttore Museo Nazionale di Ravenna,  
Polo Museale dell'Emilia Romagna

**Giovanni Gardini**

Direttore Ufficio per la Pastorale della Cultura, Diocesi di Ravenna-Cervia

**Claudia Giuliani**

Direttrice Istituzione Biblioteca Classense

**Alessandro Iannucci**

Alma Mater Studiorum - Università di Bologna

**Linda Kniffitz**

Curatrice CIDM, Museo d'Arte della città di Ravenna

**Maria Grazia Marini**

Direttrice Museo d'Arte della città di Ravenna

**Paola Porta**


Alma Mater Studiorum - Università di Bologna

**Alessandro Volpe**

Alma Mater Studiorum - Università di Bologna


Museo d'Arte della città  
via di Roma, 13 - Ravenna  
tel. 0544 482477  
info@museocitta.ra.it  
mar.ra.it

**mar**  
Museo d'Arte  
della città di Ravenna

 Comune di Ravenna  
Assessorato alla Cultura

 Istituzione  
Biblioteca  
Classense

 RAVENNANTICA  
Fondazione Parco Archeologico di Classe

 SOPRINTENDENZA ARCHEOLOGIA,  
BELLE ARTI E PAESAGGIO  
PER LE PROVINCE DI RAVENNA,  
FORLÌ-CESENA E RIMINI

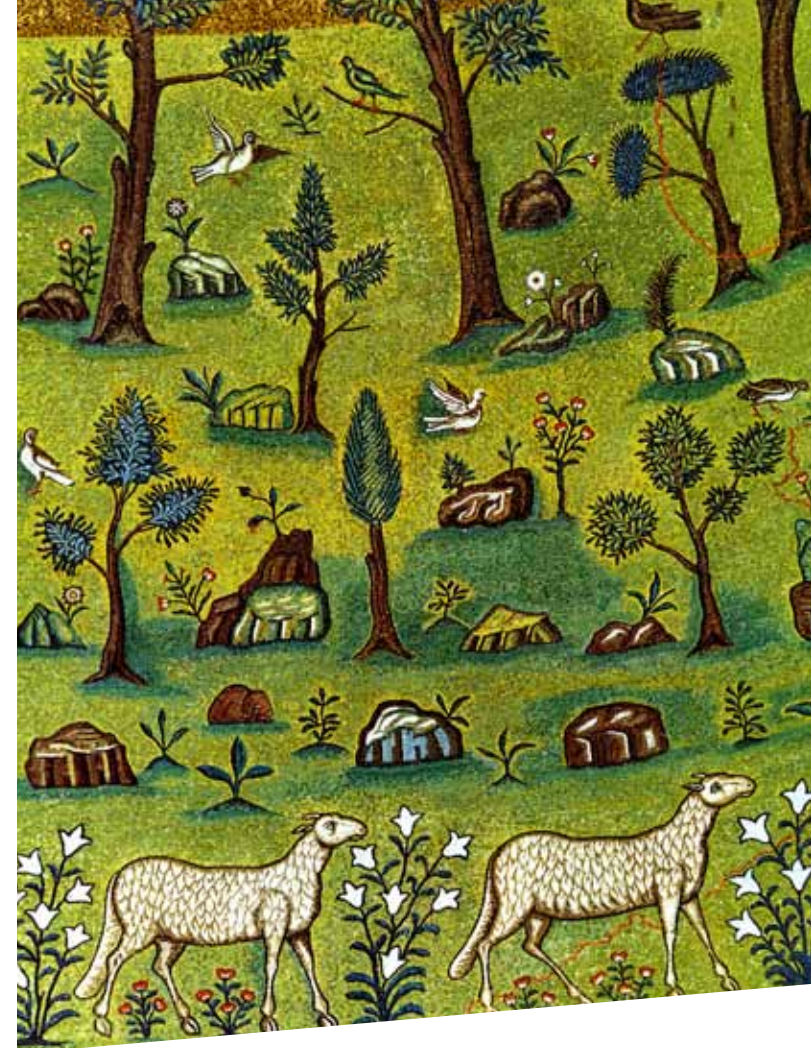
 Polo Museale  
Emilia Romagna  
RAVENNA



con il patrocinio di

 Arcidiocesi di  
Ravenna-Cervia






## Monsignor Mario Mazzotti e Ravenna Gli Archivi, le Antichità e le Chiese perdute

*Giornate di studio*

24 e 25 febbraio 2017  
Museo d'Arte della città  
via di Roma, 13 - Ravenna

**mar**  
Museo d'Arte  
della città di Ravenna

 Comune di Ravenna  
Assessorato alla Cultura

S. Apollinare in Classe (particolare dell'abside)

## **MONSIGNOR MARIO MAZZOTTI E RAVENNA GLI ARCHIVI, LE ANTICHITÀ E LE CHIESE PERDUTE**

*Giornate di Studio*

Ravenna, 24 - 25 febbraio 2017

Museo d'Arte della città, Sala Multimediale

### **VENERDÌ 24 FEBBRAIO**

9.00 Registrazione

9.30 - 10.00 Saluti istituzionali

Elsa Signorino

*Assessora alla Cultura Comune di Ravenna*

Mons. Lorenzo Ghizzoni

*Arcivescovo dell'Arcidiocesi di Ravenna-Cervia*

Vittorio Pranzini

*Presidente Museo d'Arte della città di Ravenna*

Giorgio Cozzolino

*Soprintendente Archeologia, Belle Arti e Paesaggio per le*

*Province di Ravenna, Forlì-Cesena, Rimini*

Mario Scalini

*Direttore Polo Museale Emilia-Romagna*

Luigi Tomassini

*Direttore Dipartimento Beni Culturali Ravenna*

10.00 Giovanni Gardini

*Direttore Ufficio per la Pastorale della Cultura, Diocesi di Ravenna-Cervia*

Ricordo di Monsignor Mario Mazzotti

### **Prima giornata di studi: MONS. MAZZOTTI A RAVENNA STUDI STORICO ARTISTICI**

10.30 Clementina Rizzardi (Alma Mater Studiorum - Università di Bologna), *Dalla sinopia al mosaico: il programma decorativo dell'abside di S. Apollinare in Classe fra antiche e nuove interpretazioni*

10.50 Linda Kniffitz (Curatrice CIDM, Museo d'Arte della città di Ravenna), *Cetty Muscolino (già Direttrice Museo Nazionale di Ravenna), L'arco trionfale di S. Apollinare in Classe: nuove ricerche e curiosità iconografiche*

11.10 Maria Cristina Carile (Alma Mater Studiorum - Università di Bologna), *Tessuti, vetri, metalli e pietre: Mario Mazzotti e i reperti della storia di Ravenna*

11.30 Coffee break

### **STUDI ARCHIVISTICI**

11.50 Floriana Amicucci (Biblioteca Classense Ravenna), *Dallo studio dell'archeologo alla biblioteca pubblica: il Fondo Mario Mazzotti alla Biblioteca Classense*

12.10 Daniela Poggiali (Biblioteca Classense Ravenna), *"Soprattutto di ogni chiesa è data la pianta". Note sui disegni del Fondo Mazzotti della Biblioteca Classense*

12.30 Giovanni Gardini (Direttore Ufficio per la Pastorale della Cultura, Diocesi di Ravenna-Cervia), *Mons. Mario Mazzotti: considerazioni a partire dai documenti dell'Archivio Storico Diocesano*

12.50 Discussione

13.30 - 14.30 Pausa pranzo

### **STUDI ARCHEOLOGICI**

14.30 Letizia Sotira (Alma Mater Studiorum - Università di Bologna), *Gli altari a mensa di Ravenna tra scultura e mosaico sulla scia degli studi di Mons. Mario Mazzotti*

14.50 Giovanna Montevocchi (Fondazione RavennAntica), *Le pievi ravennate. Il contributo di Don Mazzotti alla conoscenza del territorio ravennate tra Romanità e Altomedioevo, alcune esemplificazioni*

15.10 Enrico Cirelli (Ludwig Maximilians Universität München), *Monsignor Mazzotti e l'archeologia monumentale a Ravenna e Classe*

15.30 Paola Novara (Polo Museale dell'Emilia-Romagna), *La "vera reggia di Teodorico". Mario Mazzotti e le ricerche nell'area di San Salvatore ad Calchi di Ravenna*

15.50 Fede Berti (già Soprintendenza Archeologica dell'Emilia Romagna), Anna Simoncelli (Archeologa), *Santa Maria in Padovetere tra vecchie e nuove ricerche*

16.10 Isabella Baldini, Claudia Lamanna, Giulia Marsili (Alma Mater Studiorum - Università di Bologna), *Nuove ricerche sulla basilica di S. Apollinare in Classe: i marmi*

16.30 Coffee break

16.50 Comunicazione dell'Associazione ex alunni del Liceo Ginnasio Dante Alighieri, *Progetto di restauro conservativo del Portale del complesso di S. Maria in Porto*

17.10 Discussione

### **SABATO 25 FEBBRAIO**

#### **Seconda giornata di studi: MONS. MAZZOTTI A ROMA E A TRENTO**

9.30 Lucrezia Spera (Università di Roma Tor Vergata, Pontificio Istituto di Archeologia Cristiana, Roma), *Roma o Ravenna? La presenza imperiale attraverso i monumenti. Spunti di approfondimento dall'opera di Mario Mazzotti*

10.00 Domenica Primerano (Museo Diocesano Tridentino, Presidente Associazione Musei Ecclesiastici Italiani), *Mario Mazzotti e la basilica paleocristiana di San Vigilio a Trento*

#### **10.30 Tavola rotonda**

##### ***Gli studi di Mons. Mazzotti: prospettive future***

Saluti dell'Assessora alla Cultura del Comune di Ravenna

Elsa Signorino

Coordina: prof. Sauro Gelichi (Università Ca' Foscari di Venezia, Presidente Consulta Universitaria per le Archeologie postclassiche)

Intervengono

Clementina Rizzardi, Alessandro Volpe, Isabella Baldini

*Alma Mater Studiorum - Università di Bologna*

Fede Berti

*già Soprintendenza Archeologica dell'Emilia Romagna*

Emanuela Fiori

*Direttore Museo Nazionale di Ravenna,*

*Polo Museale dell'Emilia Romagna*

Claudia Giuliani

*Direttrice Istituzione Biblioteca Classense*

Sergio Fioravanti

*Direttore Fondazione RavennAntica*

Giovanni Gardini

*Direttore Ufficio per la Pastorale della Cultura,*

*Diocesi di Ravenna-Cervia*

12.00 Chiusura dei lavori