

## Una meteora del primo '900

### Domenico Baccarini

MAR  
Museo d'arte  
della città  
di Ravenna  
dal 25 febbraio  
al 3 giugno 2007  
a cura di  
Claudio Spadoni

**L'età art nouveau a Faenza. Il Cenacolo Baccariniano**  
Museo Internazionale delle Ceramiche, Faenza  
dal 24 febbraio al 27 maggio 2007  
a cura di Jadranka Bentini

**Domenico Baccarini. Disegni dalle Collezioni Comunali**  
Pinacoteca Comunale, Faenza  
dal 24 febbraio al 17 giugno 2007  
a cura di Claudio Casadio



In occasione del centenario della morte, il MAR organizza un'antologica dedicata a Domenico Baccarini (1882-1907), artista dallo straordinario talento, prematuramente scomparso all'età di soli ventiquattro anni.

L'esposizione, curata da Claudio Spadoni, documenta la precoce attività dell'artista faentino attraverso un centinaio di opere tra dipinti, disegni e sculture. Tra simbolismo e liberty il lavoro di Baccarini attraversa le grandi correnti artistiche del primissimo Novecento, con inflessioni prossime al divisionismo di Segantini, con accenti estremamente

On the occasion of the centenary of his death the MAR has organised a retrospective dedicated to Domenico Baccarini (1882-1907), an extraordinarily talented artist who died at the early age of twenty-four. Curated by Claudio Spadoni, the exhibition documents this Faenza artist's precocious activity with around one hundred works, including paintings, drawings and sculptures. Between symbolism and art nouveau, Baccarini's work passes through the great artis-

◀ Domenico Baccarini, *Sensazioni dell'anima*, Faenza, Collezione privata

moderni, vicini alle elaborazioni cromatiche di Severini, Balla, Boccioni. Fondamentale fu il suo contributo nel contesto del cosiddetto "cenacolo baccariniano": la sua poetica e il suo stile inconfondibile lasciarono importanti segni nel lavoro di Rambelli, Drei, Gatti, Nonni, solo per citare alcuni dei nomi più significativi.

tic currents of the early 20th century, with inflexions close to Segantini's divisionism and with extremely modern accents that almost preannounce the chromatic elaborations of Severini, Balla and Boccioni. He made an exceptional contribution to the group known as the cenacolo baccariniano: his poetics and his unmistakable style left important marks on the work of Rambelli, Drei, Gatti and Nonni, to name only some of the most significant figures.

Tra i tanti selezionati dipinti, in mostra è visibile il grande trittico *L'umanità dinanzi alla vita*, opera incompiuta, assente da oltre cinquant'anni dalle scene espositive: dalle grandi dimensioni, fu realizzata dall'artista nel periodo romano (1904), in una fase di profonda riflessione sull'uomo, sulla vita e la morte. Vi sono poi i dipinti del periodo veneziano, i numerosi ritratti, gli intensi ed inconfondibili autoritratti, le vedute di Faenza e i tanti scorci familiari, dove sempre prevale un intenso cromatismo. Eccezionale è la produzione scultorea che documenta lo straordinario talento di Baccarini: dai gruppi plastici con figure femminili, quali *Sensazioni dell'anima*

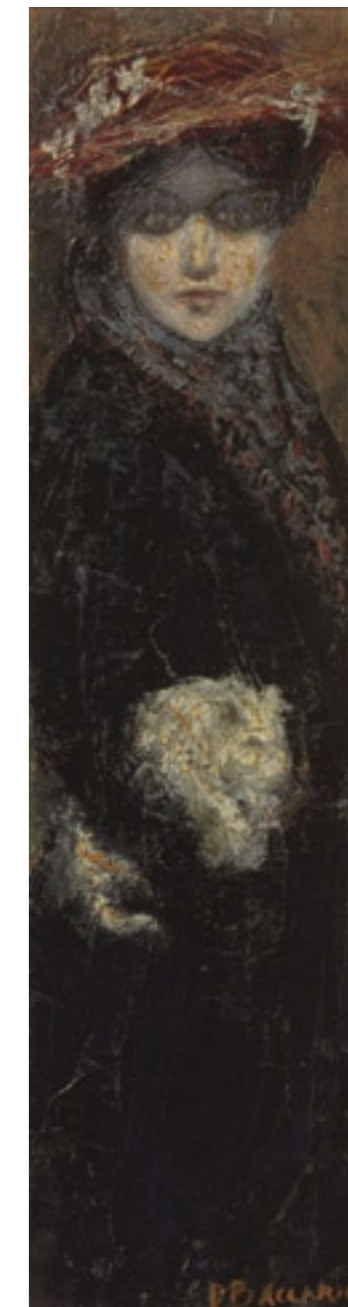
One of the many paintings selected for the exhibition is the great triptych *L'umanità dinanzi alla vita* (Humanity facing life), an unfinished work which has been absent from the exhibition scene for over fifty years: this large format painting dates to the artist's Roman period (1904) when he went through a phase of deep reflection on man, life and death. Then there are the paintings of the Venetian period, the numerous and curious portraits, the intense and unmistakable self-portraits, the views of Faenza and the many familiar foreshortened images, where a bright and intense colouring always prevails. The exceptional sculpture production documents Baccarini's extraordinary talent: from the

o *Primavera*, ai tanti ritratti dell'amata Bitta; dalle piccole figure infantili, omaggio alla figlia Maria Teresa, ai grandi busti dei personaggi e degli artisti del suo cenacolo (da Beltramelli a Costetti, da Golfieri a Zanelli, etc.). Importanti sono i suoi modelli da cui derivò la produzione in maiolica su ampia scala di tante botteghe ceramiche faentine e che fecero la fortuna "popolare" di Baccarini.

plastic groups with female figures such as *Sensazioni dell'anima* (Sensations of the soul) or *Primavera* (Spring), to the many portraits of his beloved Bitta; from the small childlike figures, homage to his daughter Maria Teresa, to the great busts of the artists and other members of his *Cenacolo* (from Beltramelli to Costetti, from Golfieri to Zanelli, etc.). Important too are the models that were widely reproduced in majolica by many ceramic workshops in Faenza, leading to Baccarini's "popular" fame.

L'iniziativa del MAR si inserisce all'interno delle **Celebrazioni Baccariniane**, ideate in collaborazione col Museo Internazionale delle Ceramiche di Faenza, dove verranno esposte opere appartenenti ai protagonisti del "cenacolo baccariniano" nel contesto liberty-simbolista europeo, e con la Pinacoteca di Faenza, dove verrà allestita un'esposizione dedicata alla produzione in bianco e nero di Baccarini, i tanti disegni che gli hanno valso numerosi riconoscimenti. Nel corso della mostra verrà proiettato il film *"Il germe del melograno. Il Cenacolo Baccarini"* di Silvana Strocchi.

The MAR event is part of the **Celebrazioni Baccariniane**, organised in collaboration with the International Ceramics Museum in Faenza – where there will be an exhibition of works by members of the *cenacolo baccariniano* in the context of European art nouveau-symbolism – and with the Faenza Picture Gallery where there will be an exhibition of Baccarini's works in black and white, the many drawings that brought him wide recognition.



^ Domenico Baccarini, *La tentatrice*, Faenza, Pinacoteca Comunale



**mar**

Museo d'Arte  
della città di Ravenna  
Loggetta  
Lombardesca

Via di Roma, 13  
tel. 0544.48 23 56/48 24 77  
fax 0544.21 20 92  
info@museocitta.ra.it  
www.museocitta.ra.it

Con il patrocinio di  
Presidenza della  
Repubblica Italiana  
Ministero dei Beni e  
delle Attività Culturali  
Regione Emilia-Romagna  
Provincia di Ravenna

Con il sostegno di

 UniCredit Banca



Fondazione  
del Monte  
DI BOLOGNA E RAVENNA

Si ringrazia

Camera di Commercio  
Industria Artigianato  
ed Agricoltura di Ravenna

## Orari

fino al 31 marzo 2007  
martedì, giovedì, venerdì:  
9-13.30 / 15-18  
mercoledì, sabato: 9-13.30  
domenica: 15-18  
lunedì: chiuso

dal 1 aprile 2007  
da martedì a domenica: 9-19  
venerdì: 9-21  
lunedì: chiuso

aperture festive:  
Pasqua  
Lunedì dell'Angelo  
25 aprile, 30 aprile  
1° maggio  
2 giugno

## Ingresso

intero € 6  
ridotto € 3  
cumulativo adulti  
con mostra Felice Casorati<sup>1</sup> € 9

## Informazioni utili

la struttura è accessibile ai disabili

**Parcheggio pulmann**  
Viale Santi Baldini, direzione  
Stazione, dietro il MAR

**Parcheggio auto**  
Spazio gratuito accanto al MAR

**Noleggio biciclette**  
Stazione FFSS tel. 0544.37031  
(servizio a pagamento)

**Ufficio informazioni e  
accoglienza turistica**  
Via Salara 8, 48100 Ravenna (RA)  
tel. 0544.35404  
turismo@comune.ra.it  
www.turismo.ravenna.it  
orario: lunedì-sabato 8-19

<sup>1</sup> **Anteprima MAR**

**Dipingere il silenzio  
Felice Casorati**  
1 aprile - 8 luglio 2007

## Servizi didattici

Scuole materne, elementari  
e medie inferiori compreso  
laboratorio - visita guidata € 2

Scuole superiori e studenti  
(universitari e accademia),  
senza visita guidata € 3  
con visita guidata € 4

Gli insegnanti con le classi e gli  
accompagnatori dei gruppi hanno  
diritto all'ingresso gratuito

## Ingresso gruppi

minimo 10 persone  
€ 3 a persona

**Visita guidata**  
da 10 a 30 partecipanti € 50  
cumulativo con mostra Felice  
Casorati<sup>1</sup> € 75  
prenotazione obbligatoria

## Informazioni e prenotazioni visite guidate

MAR Ravenna  
tel. 0544.482487  
promo@museocitta.ra.it

MIC Faenza  
Viale Baccarini, 19  
tel. 0546.697311  
www.micfaenza.org

**Pinacoteca Comunale** Faenza  
Via Santa Maria dell'Angelo, 9  
tel. 0546.660799  
www.pinacotecafaenza.it

## Servizi turistici

**Proposta "Weekend a Ravenna"  
per individuali**  
2 giorni / 1 notte con trattamento  
di pernottamento e colazione  
in camera doppia in Hotel \*\*\*  
(o residenza alberghiera) della  
tipologia scelta (Deluxe-Comfort-  
Classic), 1 ingresso alla mostra  
**Una meteora del primo '900.**  
**Domenico Baccarini** e 1 cena  
tipica in un ristorante del centro  
storico (bevande incluse).  
Prezzo a persona: Deluxe € 100,00-  
Comfort € 85,00-Classic € 72,00  
Supplementi singola, Pasqua, ponti  
e notti aggiuntive su richiesta.

**Proposta "Weekend a Ravenna"  
per gruppi (min. 25 persone)**  
2 giorni / 1 notte con trattamento  
di pernottamento e colazione  
in camera doppia in Hotel \*\*\*  
ai bordi del centro storico della  
città, 1 ingresso alla mostra  
**Una meteora del primo '900.**

**Domenico Baccarini**, 1 cena  
tipica in ristorante del centro  
storico (bevande incluse) e 1  
ingresso con visita guidata ai  
principali monumenti di Ravenna  
dichiarati dall'Unesco Patrimonio  
dell'Umanità.  
Prezzo a persona: € 85,00

Supplementi singola, Pasqua, ponti  
e notti aggiuntive su richiesta.  
(Le proposte non includono il  
trasporto, che rimane a carico  
dei partecipanti. Validità dal  
03/12/2006 al 04/03/2007)

## Prenotazioni e prevendita biglietti per individuali e gruppi

Viaggi Generali snc  
By Ravenna Incoming  
Via De Gasperi, 19  
48100 Ravenna (RA)  
tel. 0544.31122 fax 0544.34040  
info@viaggi generali.it  
www.viaggi generali.it

Guidarello Agenzia Viaggi  
e Turismo t.o.  
By Ravenna Incoming  
Via di Roma, 108  
48100 Ravenna (RA)  
tel. 0544.217522  
info@guidarelloviaggi.com  
www.guidarelloviaggi.com

Teodorico Holiday srl  
Via Roma, 60  
48100 Ravenna (RA)  
tel. 0544.32217 fax 0544.33721  
teodoric@tin.it  
www.teodoricoholiday.it

## Circuito di prevendita

**Vivaticket** by Charta  
www.vivaticket.it  
call center 899.666.805  
(servizio a pagamento)

# una meteora del primo '900 Domenico Baccarini

MAR Museo d'Arte della città di Ravenna  
dal 25 febbraio al 3 giugno 2007



**mar**  
Museo d'Arte  
della città di Ravenna  
Loggetta  
Lombardesca



Domenico Baccarini, *Testa di donna (Bitta)*  
Ravenna, Museo d'Arte della città  
Foto Giorgio Liverani, Forlì  
Progetto grafico Chialab