

# Le inquietudini di Bosch nelle sale del Mar

*Il capolavoro arrivato ieri da Palazzo Pitti*

**SARANNO** le piccole, mostruose e inquietanti figure di Bosch che si affollano attorno all'Elefante da battaglia, ad accogliere gli spettatori della nuova mostra del Museo d'arte della città. 'Bordeline. Artisti tra normalità e follia. Da Bosch a Dali, dall'Art Brut a Basquiat' verrà inaugurata il 16 febbraio alle 18. E ieri è arrivato l'Elefante da battaglia', dipinto attribuito a Bosch e proveniente dalla Galleria Palatina di Palazzo Pitti a Firenze. È uno dei pezzi più importanti, probabilmente il più rappresentativo di tutta la mostra. «Qui c'è già tutto» ha detto ieri Claudio Spadoni, curatore del-

la mostra insieme a Giorgio Bedoni, psichiatra, e a Gabriele Mazzotta. Lo ha detto mentre di fronte a lui il quadro veniva liberato dalla cassa, controllato scrupolosamente dai curatori e posizionato nella sala iniziale del percorso espositivo.

«La mostra — ha spiegato Spado-

ni — avrebbe potuto aprirsi e chiudersi con quest'opera. In realtà il percorso si concluderà probabilmente con un dipinto di Sebastian Matta, il funambolico artista di origini cilene, e con la sezione dedicata ai surrealisti». Quasi di fronte, pochi metri più in là, ci sono sei splendide incisioni di

Bruegel il Vecchio. Immagini altrettanto inquietanti, a tratti mostruose. «L'uomo — ha osservato Spadoni — viene presentato in maniera orrenda. Persino i bambini hanno volti mostruosi, addirittura da maiale. Bruegel arriva e pone la parola fine all'Umanesimo, al mito dell'uomo invincibi-

le, al centro dell'universo con il potere del suo intelletto».

**L'ATTIVITÀ** nelle sale del Mar è frenetica, le opere sono quasi tutte arrivate, alcune sono ancora imballate, altre tolte dalle casse sono appoggiate al muro in attesa di essere appese. Mancano solo quelle provenienti dalla Collection de l'Art Brut di Losanna. In tutto una quarantina. Ancora pochi giorni e tutto sarà al suo posto. Il conto alla rovescia può cominciare.

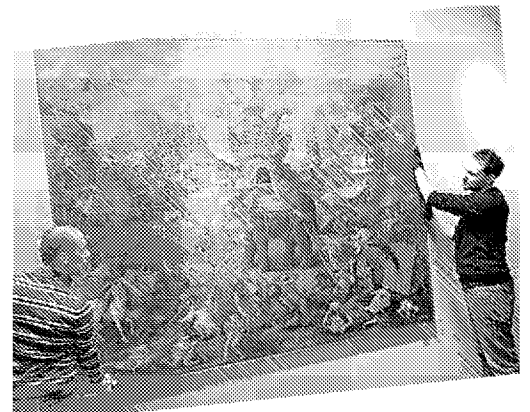
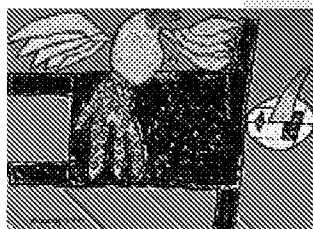
a.co.

## LA MOSTRA

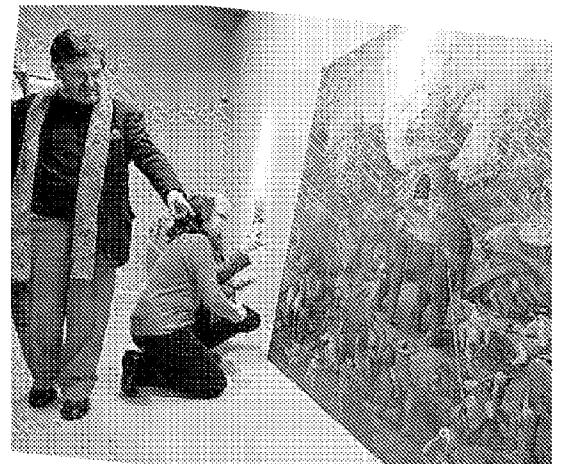
# 16

### L'INAUGURAZIONE

'Bordeline. Artisti tra normalità e follia. Da Bosch a Dali, dall'Art Brut a Basquiat' verrà inaugurata al Mar il 16 febbraio



**CAPOLAVORO**  
 Ieri è arrivato l'Elefante da battaglia', dipinto attribuito a Bosch



**COL CURATORE**  
 Claudio Spadoni indica l'opera nelle sale del Mar durante l'allestimento

**Pagina 17**

